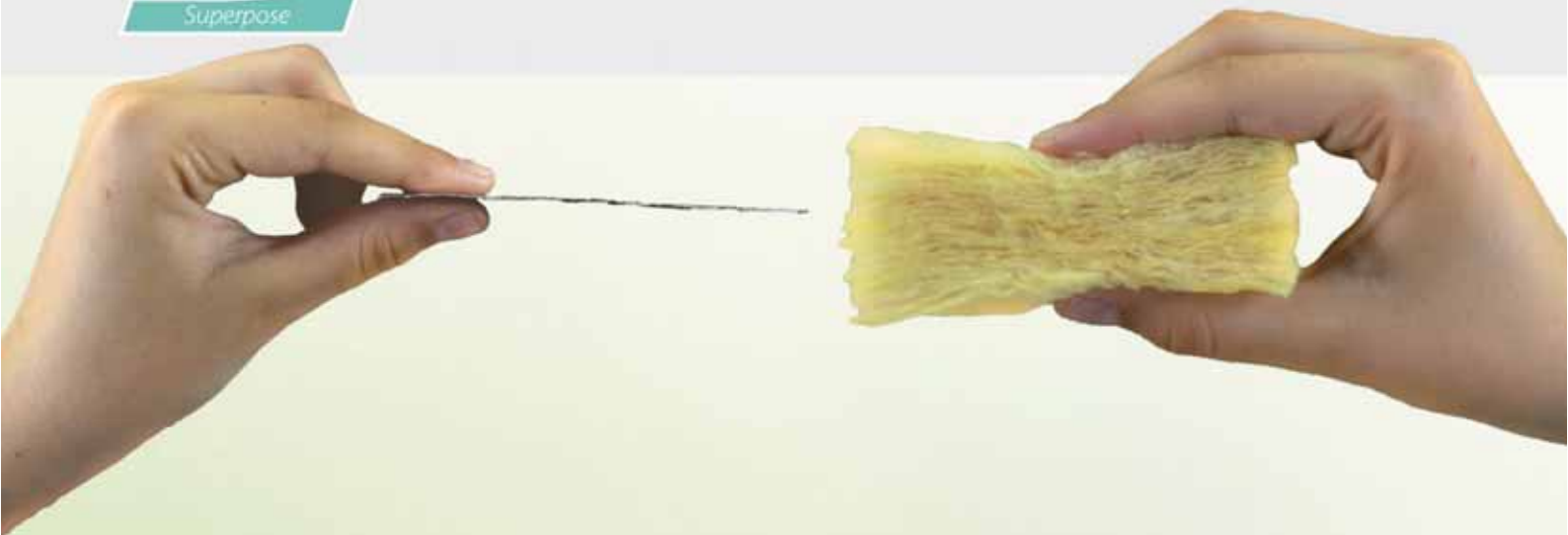




*Dampdichte "Opplus" isolatiefolie  
voor binnenzijde van dak en wand*

*Dampdichte reflecterende isolatiefolie*





## LUCHT ISOLATIE?... DUURZAAM SLIM!

Lucht is overal beschikbaar, licht in gewicht, eenvoudig te recycleren, makkelijk te transporteren en zeer flexibel toe te passen. Is er lucht over? Maak er dan isolatie van!

Iedereen weet dat stilstaande lucht isoleert. Zo blijft de koffie in de thermoskan op temperatuur en genieten we van meer comfort achter dubbel- of driedubbel glas. Door reflecterende isolatiefolie, als dampremmer of spinnvliesfolie, toe te passen in een constructie krijgen de aansluitende luchtlagen mogelijk net zo'n hoge isolatiewaarde als bijvoorbeeld glaswol.

### Voorwaarden:

- De reflecterende isolatiefolie moet voldoen aan een Emissie-coëfficiënt van E 0,1 of lager.
- Aansluitende luchtlagen moeten minimaal 20mm dik zijn.
- De mate van luchtverplaatsing in deze aansluitende luchtlaag is bepalend voor de isolatiewaarde.



## ISOLEER ALLE VORMEN VAN WARMTETRANSPORT

Wie slim isoleert pakt alle vormen van warmtetransport aan. Een woning verliest namelijk warmte door:

- **Conductie/geleiding** (7%)
- **Convectie/luchtverplaatsing** (28%)
- **Straling** (65%)

Er zijn materialen die de warmte absorberen als een spons. Dit vertraagt het warmtetransport. In dit materiaal wordt dus ook veel warmte / energie opgeslagen. Wanneer het materiaal is verzadigd zal het de warmte doorgeven. In de zomer kan het daarom lang warm blijven onder een traditioneel geïsoleerd dak.

Reflecterende materialen weerkaatsen de stralingswarmte. Maar niet alles wat glimt kan stralingswarmte weerkaatsen. Dit kunnen alleen producten met een zeer lage Emissiecoëfficiënt.

Door een combinatie van materialen toe te passen worden alle vormen van warmtetransport aangepakt. Dit noemt men Hybride Isolatie. Isoleer dus slim en zoek de beste isolatie combinatie!



bestaande nokvorst  
bestaande dakpan  
bestaande paniel  
bestaande tergel  
bestaand dakbeschot  
minerale wol 50mm  
net-geventileerde spouw

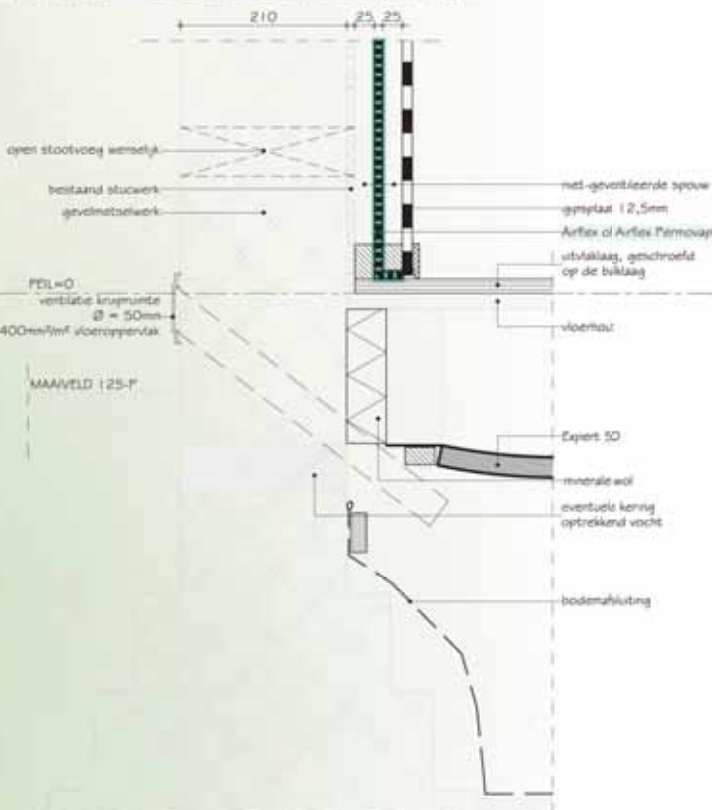
Airflex

slakpan  
paniel  
tergel 1 x 25mm  
plaatmateriaal 10mm  
minerale wol 80mm

Airflex  
net-geventileerde spouw  
gipsplaat 12,5mm

metselwerk  
isolatie 50mm  
bestaande verankering  
Airflex Permovar  
minerale wol 50mm  
net-geventileerde spouw

muurplaat nieuw  
naadichting  
uitvalklaag op de  
baklaag geschroefd  
gipsplaat 12,5mm  
op metalen vezels  
voegpapier  
C-profiel h.o.b. 400mm



## PRAKTISCHE VOORDELEN

- Eenvoudig te snijden, nieten en plakken.
- Inclusief geïntegreerde plakstroken voor luchtdichte montage.
- Licht in gewicht en bespaart 40% aan ruimte bij transport en opslag.
- Jeukt niet (geen handschoenen nodig).
- Hypoallergeen (geen mondkapje nodig).
- 100% recyclebaar.



## DO'S & DONT'S

Lees voor plaatsing "De Praktische Installatiegids". Deze is te downloaden of aan te vragen op [www.airflex.nl](http://www.airflex.nl).



SBR details en STABU bestekteksten op [www.airflex.nl](http://www.airflex.nl)



## CONFORMITÉ EUROPÉENNE

Binnen Europa zijn er stringente normen opgesteld waaraan bouwproducten moeten voldoen. Dit beschermt de Europese burger en biedt meer zekerheid dat het juiste bouwproduct wordt toegepast.



CE markering geeft aan dat Airflex® Superpose voldoet aan de Europese normen. Onderstaand meer informatie over de technische eigenschappen.



## TECHNISCHE EIGENSCHAPPEN

### Airflex® Superpose

- Reflecterende meerlaagse dampdichte isolatiefolie
- Opbouw (5 lagen):
- 2 aluminium lagen van 30 µ
- 2 polyethylene bubbel lagen van 150 µ
- 1 polyethylene foam laag van 3 mm/densiteit van 25 kg/m<sup>3</sup>

### Afmetingen

- Dikte: ± 10 mm
- Breedte: ± 1,20 m
- Rollengte: ± 12,50 m
- Oppervlakte per rol: 15 m<sup>2</sup>
- Gewicht per oppervlakte-eenheid: 615 gr/m<sup>2</sup> (per rol circa 9 kg)

### Technische eigenschappen

- CE gemarkeerd, ETA en CSTB gecertificeerd.
- ISSO en EBPD geaccrediteerd
- Thermische geleiding (lambda) EN 12667 en ISO 8302: 0,0369 W/m<sup>2</sup>K
- Interne thermische weerstand: 0,29 m<sup>2</sup>K/W
- Thermische weerstand met 2 luchtlagen volgens EN 16012: 1,43 m<sup>2</sup>K/W
- Emissie: 0,06
- Brandgedrag: B-s3, d0 – (klasse M1)
- Compressie: 300 kg/m<sup>2</sup> (klasse II)
- Scheurweerstand: 300 daN
- Zoutneveltest: doorstaan
- Isolatiewaarde: constant
- Geen condensvorming onder normale installatiecondities
- Niet giftig, hypoallergeen product
- 100% recyclebaar

### Verpakking / Transport

- 16 rollen per pallet
- 24 pallets / 384 rollen per container
- Pallet afm. : 1.20m x b 1.20m x h 2.60m
- Gewicht per rol circa 9 kg
- Gewicht per pallet: circa 150 kg
- Gencode: 3 7001 085 1141 1

### Gebruiksomgeving / toepassing

- Dampdicht, lucht- en waterdicht
- Isoleert warmteverlies door geleiding, convectie en reflecteert de stralingswarmte
- Te gebruiken in daken, wanden en vloeren (veelal binnenzijde constructie)
- Zeer efficiënt voor het optimaliseren van zomercomfort (5C – 8C verschil in warmte)
- Ideaal voor het (na-)isoleren van een zolder, schuur of aanbouw met dunne spouw
- Voorzien van geïntegreerde plakstroken (Technologie Superpose®)
- Voorkomt koudebruggen tussen lagen
- Voorzien van lengtemarkeringen